

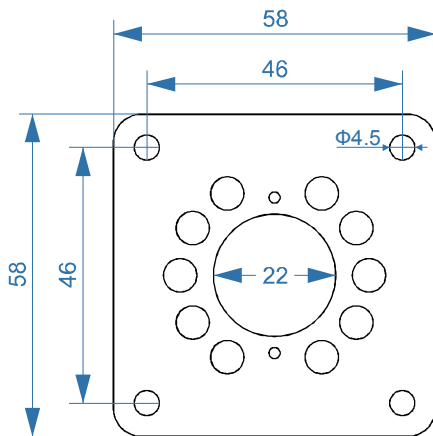
ЗОЛОТАЯ СЕРЕДИНА

Фланцы крепежные декоративные для ламповых панелей

Фланцы для ламповых панелей 9-pin

Фланец 9Ц

материал:
оцинкованная сталь 1мм



Фланец 9Н

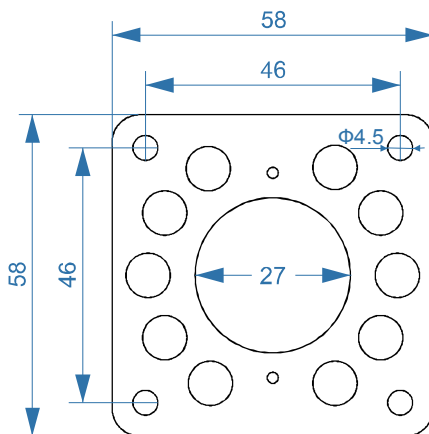
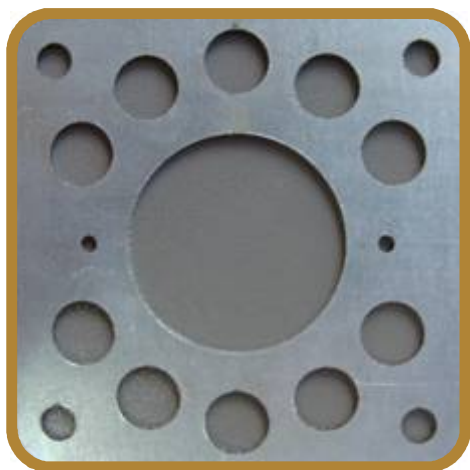
материал:
нержавеющая сталь 0.8мм



Фланцы для октальных ламповых панелей 8-pin

Фланец 8Ц

материал:
оцинкованная сталь 1мм



Фланец 8Н

материал:
нержавеющая сталь 0.8мм



Крепление ламповых панелей осуществляется двумя винтами М2.5 или М3

На монтажном шасси / в корпусе лампового усилителя декоративный фланец вместе с ламповой панелью крепится на четыре крепежных отверстия винтами М3 или М4

